

**FREJUS – ST AYGULF - ST RAPHAEL – ROQUEBRUNE sur ARGENS - LES ISSAMBRES -
PUGET sur ARGENS - LES ADRETS de l'Estérel**



**Situé entre Marseille et Nice notre territoire abrite 113 000 personnes
à l'année et 300 000 l'été.**

**La qualité de vie reste préservée versus des agglomérations
plus grandes.**

SITUATION MEDICALE

MG :

115 répartis de manière non homogène, 48,30% ont plus de 60 ans et 19,5% plus de 65 ans

SPE :

- 7 cabinets de cardiologie
- 2 cabinets de pneumologie
- 6 cabinets de dermatologie
- 1 cabinet de neurologie
- 5 cabinets de psychiatrie
- 4 cabinets de gastro-entérologie
- 1 cabinet d'oncologie
- 3 cabinets d'angéologie
- 5 cabinets de gynécologie, 2 d'obstétrique
- 5 centres de radiologie
- 1 cabinet de chirurgie de la main
- 4 cabinets de chirurgie esthétique

ÉTABLISSEMENTS :

- 1 CHI
- 2 cliniques chirurgicales
- 4 SSR
- 13 EPADH
- 1 centre de rééducation cardiologique
- 2 IRM et 2 TDM
- 1 HAD
- 1 SSIAD

OÙ S'INSTALLER ?

En cabinet individuel :

- 3 cabinets de MG cesseront leur activité en 2023, 3 autres en 2025
- 5 cabinets MG sont susceptibles de s'associer dont un au plus tôt (en recherche de 2 praticiens)

En structure

- Doc City à Fréjus : cabinets à la location en 2024
- Domus Médica à St Raphael Epsilon 3 : cabinets de 60 à 360m² à la vente en 2024
- Immeuble SOS médecins à Fréjus : 1 cabinet de 18 m² à vendre 180 000€ ou à louer 1100/mois immédiatement
- Maison de santé PUSCH en 2025

Création : le plein de patients est assuré en 6 mois car 10% de la population est sans MT

LOISIRS

3 clubs de tennis, squash et padel
3 golfs 18 trous et 3 parcours 9 trous
8 ports et bases nautiques
40 km de côtes avec plages
Tous les sports nautiques (planche, wake, paddle)
Plusieurs clubs de plongée
Ski à 2 h 15
VTT ou trekking dans l'Estérel

CULTUREL

2 médiathèques
1 théâtre intercommunal et théâtres d'été
Plusieurs salles de spectacles et de concerts à l'année
Le Mas des Escaravatiens (lieu de concerts l'été et brunchs musicaux à l'année)

TRANSPORTS

Aéroport de Marseille à 1h15
Aéroport de Nice à 45 mn
TGV en gare de St Raphael

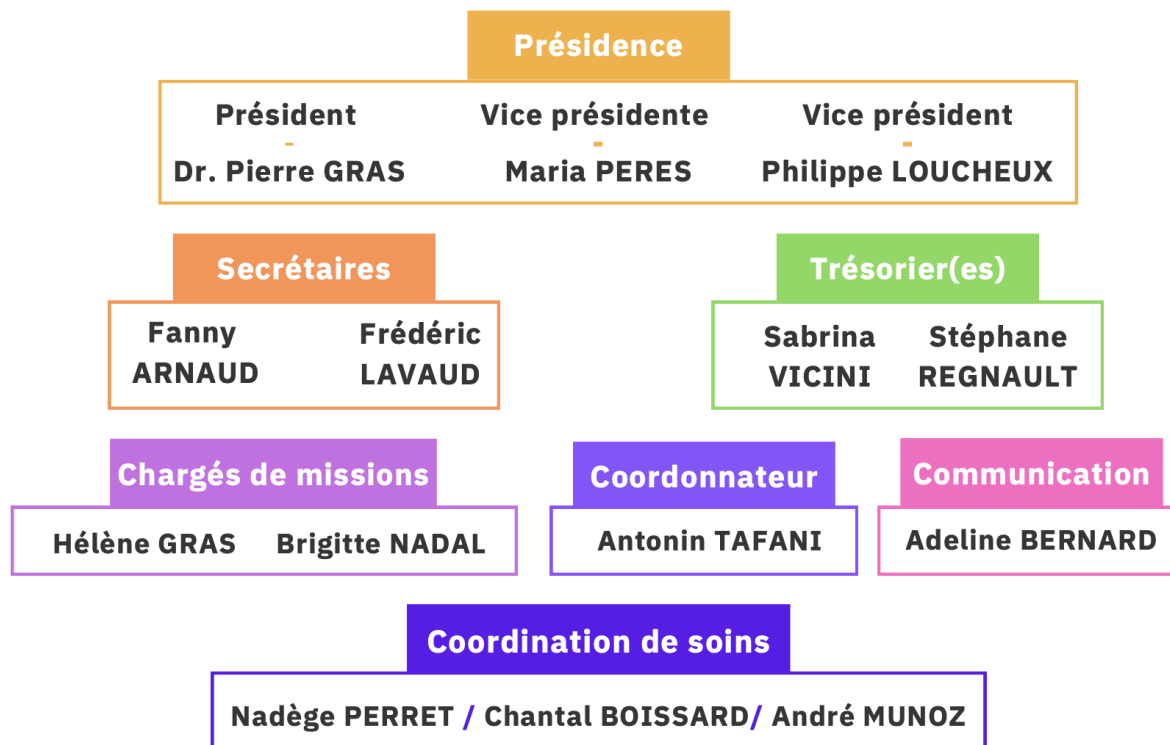
POUR LA FAMILLE

Crèches
6 établissements primaires
4 collèges, 4 lycées dont 1 professionnel

**Crée en 2019 ; la CPTS VEM de taille 3 a pour vocation d'améliorer les parcours-patient sur le territoire et une uniformisation des ressources présentes.
Elle compte à ce jour + de 260 adhérents**

Organigramme :

Un conseil d'Administration de 18 membres en pluridisciplinaire dont le bureau est composé par :



+ 06 59 70 40 56

contact.cptsvem@gmail.com

Nos parcours THEMES ACTION et MISSION SOCLES :

1. Accès au médecin traitant
2. Faciliter l'accès aux soins non programmés
3. Parcours pluriprofessionnels autour :
 - De la personne âgée
 - Du patient diabétique
4. Prévention :
 - Participation au dépistage des cancers.
 - Participation à la prévention des addictions
5. Développer la qualité et la pertinence des soins
6. Accompagner les professionnels de santé sur le territoire
7. Mission de santé publique : Gestion d'une crise sanitaire

Les thématiques des missions sont :

- L'analyse de l'offre de soins via un recensement des PS / PSL et des actions existantes
- La communication :
 - Ville hôpital
 - Inter PS
 - Aux patients
- La promotion des actions et formations (PS & ETP)
- La création de partenariat avec l'ensemble des acteurs locaux
- L'orientation patient

L'analyse du territoire :

- Étudier l'offre de soins du territoire
- Lister les actions et l'offre de soin du territoire
- Recenser les PSL du territoire
- Uniformiser les ressources existantes et les diffuser
- Analyser l'offre de soin et créer des statistiques pour un suivi

L'interopérabilité :

- Faire le lien ville hôpital
- Travailler avec toutes les autorités de santé et diffuser l'information (PTA / ARS / URPS / ...)
- Promouvoir et organiser des formations
- Repérer les axes de formations cherchées et demandées pour ensuite les dispenser
- Promouvoir les protocoles de coopération
- Formaliser les parcours
- Promouvoir les dispositifs pour libérer du temps médical (IPA, ASALEE, assistant médical).
- Promotion de MSU

La communication :

1. Communiquer sur l'offre de soins existante
2. Promouvoir les ≠ parcours (PA / diabète / cancérologie/ addictologie / qualité / attractivité du territoire)
3. Communiquer via Azurezo sur les demandes de PEC avec une PEC en moins de 48h
4. Communiquer via le site internet / Azurezo / panneaux pub / flyers



240 rue Isaac Newton, Epsilon 1 - 83700 St Raphael

Tél : 06 59 70 40 56

Courriel : cpts-vem@gmail.com

5. Vous pourrez trouver prochainement sur notre site internet une base documentaire destinée aux PS mais aussi pour toute personne souhaitant s'informer sur les dernières actualités, les bonnes pratiques, protocoles et procédures de santé.

L'orientation patient :

- Améliorer les SNP via une orientation / de l'information inter PS
- Orienter les patients demandeurs vers des PSL
- Proposer des heures de SNP via des vacations de nos PSL adhérents à la CPTS en fonction du secteur
- Proposer pour les personnes ne pouvant pas se déplacer des SNP via la télémédecine

Les partenariats :

1. Créer des partenariats avec des acteurs du médico-psycho-social (convention avec les établissements sanitaires et sociaux)
2. Les clubs services
3. L'agglomération
4. Les associations
5. Lien inter-CPTS

Nos actions en cours :

- Programme ETP Diabète validé par ARS
- Parcours personne âgée structuré
- Formations à des outils de communication
- Formation continue des professionnels de santé

Nos opportunités d'installation et de reprise de patientèle :

- Cabinet Dr De Cintaz, Agay
- Cabinet Dr Hadjoudj, Fréjus
- Cabinet Dr Lombard, Fréjus
- Cabinet Dr Cruz, Saint-Raphaël